

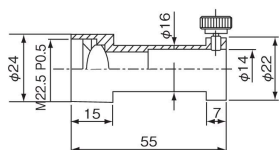
ストレート/2分岐/多分岐/ライトガイド専用

集光レンズ

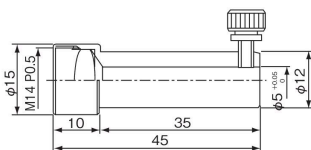
- モリテックス独自開発による光ファイバ/ライトガイド用高性能集光レンズ群。
- 設計から生産までを一貫して行っているため、ハイクオリティ、ハイコストパフォーマンスです。



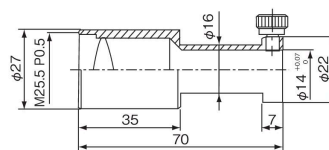
ML-30



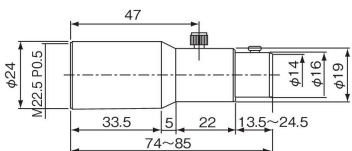
ML-40



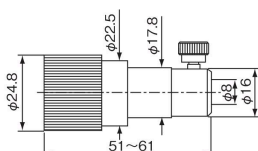
ML-50



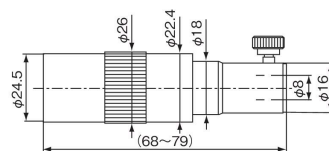
ML-70



MLZ-100

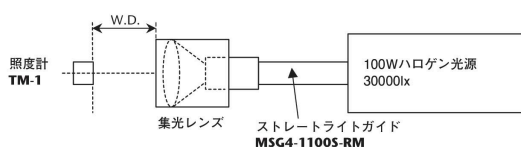


MLS-60P/MLS-60



集光レンズ照度特性&照射範囲

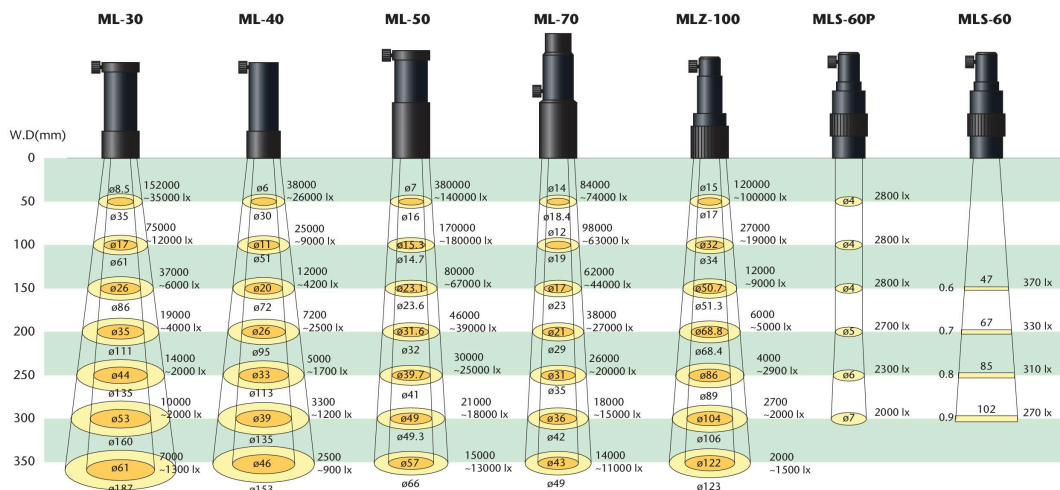
中心照度



測定方法

照射範囲(狭域、広域)に対して、照度計が照射範囲の中心になるように目視にて合わせ、照度を測定します。また、光源の照度設定は基準測定(基準のライトガイドと測定治具を用いた測定)にて30,000lxに設定します。基準測定にて30,000lxに設定された光源の照度が99,900lx(測定器の上限)を超えた場合、測定できる範囲に光量を落とし、後で30,000lxに換算します。

型式	特長	価格
ML-30	ストレート/2分岐ライトガイド用。	オープンプライス
ML-40	細い直径タイプ(-SD)専用。	オープンプライス
ML-50	ML-30の約2倍の照度。	オープンプライス
ML-70	2群2枚のレンズを使用。均一で比較的小さなスポット光に集光。	オープンプライス
MLZ-100	各WDで均一なスポット光。ヘリコイドによる焦点調節機構。	オープンプライス
MLS-60P	微小スポット光。ヘリコイドによる焦点調節機構。	オープンプライス
MLS-60	均一でシャープなスリット光。ヘリコイドによる焦点調節機構。	オープンプライス



■ 使用光源 / 100Wハロゲン光源 (ボリューム: MAX)
 ■ 使用ファイバ / ML-30、ML-50、ML-70、MLZ-100、MLS-60/60P、はMSG4-1100S-RM
 ML-40はMSG3-1100S-SD