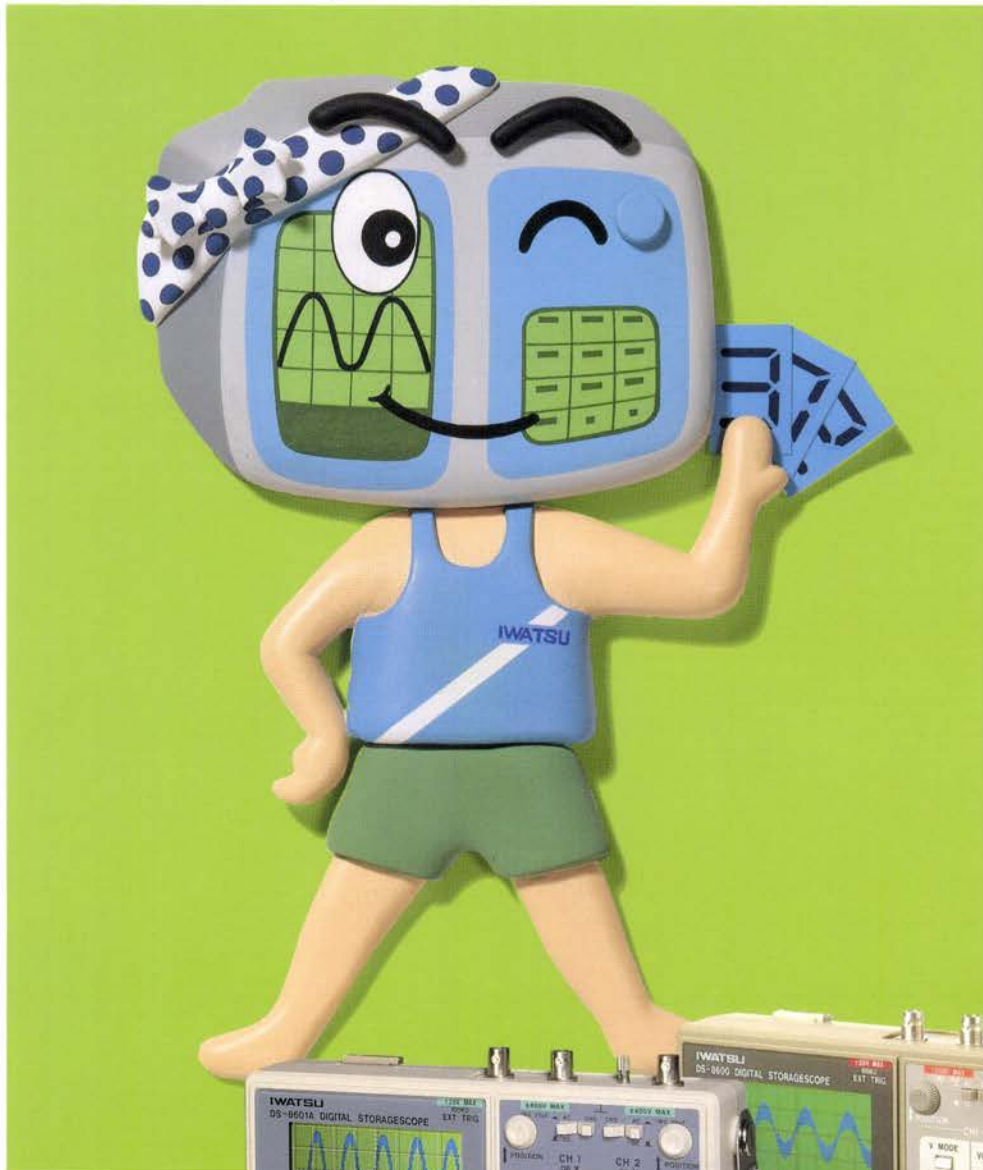


IWATSU

デジタル・ストレージスコープ

が き だい し ょ う  
面 記 大 将

DS-8601A/8600

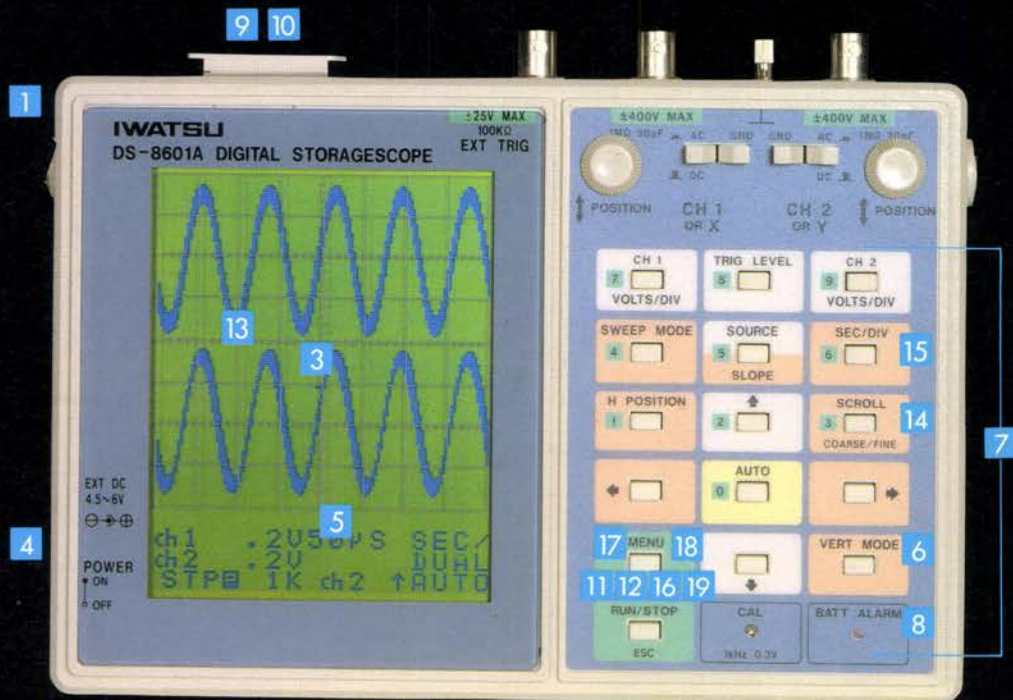


DS-8601A  
RS-232-C

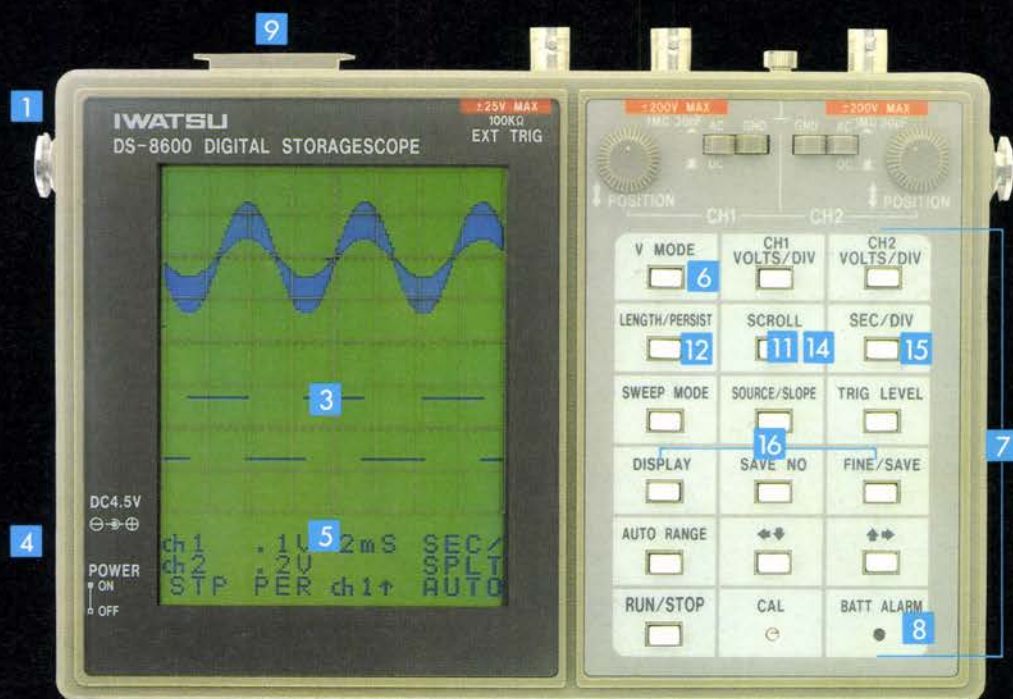
DS-8600



# 得大記



**DS-8601A** 16MS/s(2CH)・8ビット、MAX:12.8Kワード/ch、DC~3MHz 本体標準価格 ¥145,000 (税別)



**DS-8600** 16MS/s(2CH)・6ビット、MAX:6.4Kワード/ch、DC~2MHz 本体標準価格 ¥99,800 (税別)

# すべてに<sup>9</sup>の優等生、 それがデジタル・ストレージスコープ 「画記大将」。



## 4 3電源方式

電源は、電池または外部DC電源、AC電源から得ることができます。電池の場合は単2形3本で、AC電源ではACアダプタ(オプション:DS-552)により電源供給が可能。さらに、カーバッテリー・コード(オプション:SE-510)も使用でき、屋内外を問わずに利用できます。



## 8 バッテリー交換警告ランプ

バッテリーの交換時期になると、ランプを点灯して知らせます。



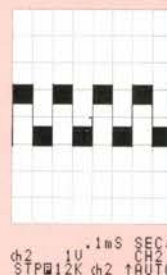
## 9 ロジック・スコープ & プリント出力機能

ロジック・プローブ(オプション:DS-001)との接続で、8チャンネルのロジック・スコープ(DS-8601Aはラッチ・モードを採用。最小グリッチ検出幅50ns)として活用できます。また、プリンタ(オプション:SE-3303)との接続で、表示波形、リードアウトのプリント出力が行なえます。DS-8601Aでは従来比の2倍の細かさに出力。出力時間も短縮(従来比の70%)されました。



## 12 長いデータ長波形の重ね画きが可能

DS-8601Aは1.28Kワードと12.8Kワード、DS-8600は128ワードと6.4Kワードの切換えができます。また、パーシスト・モードにより、波形の重ね画きが行なえ、信号の変化量も容易に確認できます。



DS-8601A:  
12.8Kワード  
DS-8600:  
6.4Kワード



## 15 ロール・モード機能

ロール・モードに設定すると1s/div~10s/divがロール・モードになります。(DS-8600は0.5s/div~10s/div)



## 16 波形のセーブ/リコール機能

セーブ波形は、リチウム電池でバックアップされています。電源がOFFの状態でもセーブ波形は保持されます。特にDS-8601Aは長いデータ長の最大12.8Kワード×1+1.28Kワード×4、DS-8600は最大128ワード×50の波形をまるごとセーブできます。



## 1 携帯に便利なストラップ

肩掛けに便利なストラップが付属品として付いています。また、出張サービスや外出時などに最適なキャリング・ケース(オプション)を用意。このキャリング・ケースには、本体はもちろん、書類、オプション等をすっきりセットできます。



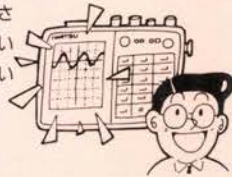
## 2 画面の明るさを調整するコントラスト・キー

背面のコントラスト・キーにより、表示波形、文字を見やすい明るさに調整できます。



## 3 小型・軽量しかも広視角LCDを採用

表示画面には、W-ST型LCDを採用。A5サイズの大型画面ながら、重さ約1kg(電池含む)という軽量化を実現しています。



## 5 一目でわかるセットアップ情報

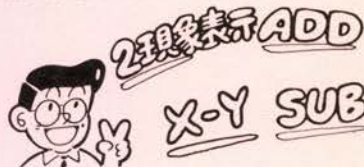
スコープの各設定を文字表示します。

```
ch1 .1V.1mS SEC/
ch2 .2V DUAL
STP IK ch1↑ AUTO
```



## 6 V MODE機能

2現像表示はもちろん、ADD、SUB、X-Y表示も可能です。(X-YはDS-8601Aのみ)



## 7 使いやすい操作キーパネル

キーパネルをファンクション・キーとエントリー・キーとに分け、操作の明確化をはかっています。DS-8601Aは色分けパネルを採用。一段と見やすくなりました。



## 10 RS-232-Cでコンピュータ & モデムと接続(DS-8601Aのみ)

RS-232-Cインターフェース(オプション: SX-0111)を介して、PCへのデータの転送が可能で、PC上での波形解析、データのファイリングなど応用範囲が広がります。オプションのモデム(IKA-1200DS)と接続すればPC無しでデータ通信も可能となります。



## 11 トリガ点以前の信号観測が可能

データ・ポジションは1div毎に設定可能で、トリガレベルも同時に表示されます。



## 13 補間表示機能(DS-8601Aのみ)

隣り合ったドット間を垂直に結び、パルス波形や速いレンジでの測定も見やすくなりました。



```
ch1 .5V50V SQR
ch2 .5V DUAL
STP IK ch1↑ AUTO
```

## 14 スクロール機能

取込みをストップし、拡大後スクロールにより全波形を詳細に観測できます。(DS-8600は6.4Kワード時のみ有効)



## 17 プローブファクタの切換え(DS-8601Aのみ)

垂直軸の感度表示を10倍にします。10:1プローブを使用する場合にあらかじめ設定しておくこと画面の読取り値を10倍にする必要がなくな大変便利です。



## 18 Vp-pの自動測定(DS-8601Aのみ)

CH1とCH2のピークtoピークの電圧を自動測定します。もちろんプローブファクタ設定時は、測定値も自動的に10倍されます。従って読取り誤差を防止することができます。






## 19 セットアップメモリ(DS-8601Aのみ)

DS-8601Aの設定状態をセットアップメモリに記憶させることができ、すばい設定が可能になります。



# 優等生の画記大将が、 一段と成長。

多彩な波形  をメモリーし出力できる確かな  憶力に、  
そして、優れた基本性能に、軽量・小型のコンパクトボディに、屋内外を問わない3電源方式に、  
充実のコストパフォーマンスに、そんな画記大将に、新商品がまたまた、仲間入り。

- 広視角のLCD画面を採用・A5サイズで約1kg
- サンプリング速度は16Mサンプル/s、2CH同時
- 周波数帯域DC~3MHz  
(DS-8600はDC~2MHzです。)
- どこでも使える3電源方式  
(電池または外部DC電源、AC電源使用)
- 波形のセーブ/リコール機能  
(DS-8601Aは最大12.8Kワード×1+1.28Kワード×4、  
DS-8600は最大128ワード×50です。)
- オート・レンジ機能  
(DS-8600は時間軸、トリガのみです。)
- 使いやすい操作キー・パネル
- 低速信号観測に便利なロール・モード機能  
(DS-8601Aは1s/div~10s/div、  
DS-8600は0.5s/div~10s/divです。)
- 補間表示機能  
(パルス波形や速いレンジでの測定に便利です。)
- プローブファクタの切換え  
(10:1プローブを使用する場合、あらかじめ設定することにより  
画面の読取り値が自動的に10倍された値が表示されますので  
大変便利です。)
- Vp-p自動測定  
(CH1とCH2のピークtoピークの電圧を自動測定します。)
- 出力分解能アップ(8ビット) & 出力時間短縮の  
プリンタ出力付  
(プリンタはオプション。分解能アップ、時間短縮はDS-8601Aのみです。)
- コンピュータ分析に備え高分解能の8ビット  
(LCD面の表示は7ビットに対応、DS-8600は6ビットです。)
- データ長、最大12.8Kワード/ch  
(DS-8600は最大6.4Kワード/chです。)
- RS-232-Cでコンピュータ&モデムとつなげる  
(DS-8601Aのみ、オプションのRS-232-Cインタフェースを使用  
してパソコンと接続。また、モデムと接続してデータ通信がで  
きます。)
- 8CHのロジック・スコープDS-8601Aは50nsの  
グリッチ検出が可能  
(オプションのロジック・プローブを使用します。)
- 波形の重ね画きが可能
- メニュー方式を採用  
(DS-8601Aのみ)
- セットアップメモリ付  
(DS-8601Aのみ)

■性能 (DS-8601A/8600)

		DS-8601A	DS-8600			DS-8601A	DS-8600
表示部	LCD	ドット数:128×160 ドットピッチ:0.6×0.6(mm)		セットアップメモリ	9本		
	波形表示エリア	8×8div(16ドット/div)		波形セーブ	12.8Kワード×1+1.28Kワード×4		
	垂直軸(Y軸)			オートレンジ	50Hz~3MHzの信号時可能		
デジタル・ストレージ・スコープ部	モード	CH1、CH2、DUAL、ADD SUB、X-Y	CH1、CH2、SPLIT、 DUAL、ADD、SUB	表示モード	タイミング表示		
	CHI、CH2感度	5mV/div~20V/div ±3%		取込みモード	ラッチ or サンプルモード		
	分解能	8ビット(液晶表示は7ビット)		最小グリッチ検出	50ns		
	周波数帯域	DC~3MHz-3dB	DC~2MHz-3dB	入力チャンネル	8チャンネル		
	最高クロック	16Mサンプル/s		入力レベル	H:2.2Vmin L:0.5Vmax		
	入力結合	AC・DC、GND on/off		ヒステリシス幅	0.3V~1.2V		
	入力RC	約1MΩ、約30pF		入力RC	約100kΩ、10pF以下		
	入力耐圧	±400V(DC+AC peak)	±200V(DC+AC peak)	最高クロック	16Mサンプル/s		
	同期			データ長	1.28Kワード or 12.8Kワード		128ワード or 6.4Kワード
	信号源	CH1、CH2、EXT		トリガ条件	8チャンネル入力に対して0、1、Xの設定が可能		
	極性	+	-	+	- (EXT:+のみ)		
	外部同期入力			インタフェース	RS-232-C(オプション) 各通信パラメータ選択可		
	入力耐圧	±25V(DC+AC peak)		電源	電池使用時 使用電池 単2形3本(マンガン、アルカリ、ニッカド電池) ACアダプタ使用時(オプションのACアダプタDS-552使用) 電圧範囲 AC90V~110V、50/60Hz		
	入力抵抗	100kΩ±30%		電池使用時	単2形3本(マンガン、アルカリ、ニッカド電池)		
	水平軸(X軸)			使用電池	単2形3本(マンガン、アルカリ、ニッカド電池)		
掃引時間	NORM 1μs/div~10s/div±1%±1ドット (1.2、5ステップ)	1μs/div~0.5s/div±1%±1ドット (1.2、5ステップ)	ACアダプタ使用時(オプションのACアダプタDS-552使用)	電圧範囲 AC90V~110V、50/60Hz			
掃引モード	AUTO、NORM、SINGLE		電圧範囲	AC90V~110V、50/60Hz			
データ長	1.28Kワード or 12.8Kワード/ch	128ワード or 6.4Kワード/ch	大きさ・重さ	約213W×45H×145L(mm)・約1kg(電池含む)			
データポジション	1div毎に設定可		付属品	プローブ(2)、ストラップ(1)、付属品袋(1) 取扱説明書(1)			
拡大	1.28Kワード時最大10倍 12.8Kワード時最大100倍 (1.2、5ステップ)	6.4Kワード取込み時可能最大50倍 (1.2、5ステップ)	オプション	RS-232-C I/F SX-0111(ケーブル3種有・1本選択)(DS-8601A専用) ロジック・プローブDS-001 ACアダプタDS-552 キャリング・ケース86 サーマルプリンタSE-3303 カーバッテリー・コードSE-510 モデム IKA-1200DS(DS-8601A専用)			
スクロール	拡大後可能		※電池は(単2形3本) 最寄りのお店でお買い求めください。				

■豊富なオプション

ロジック・プローブ  
DS-001  
¥35,000(税別)



モデム(DS-8601A専用)  
IKA-1200DS  
¥48,000(税別)



10:1プローブ  
SS-069/2本1組  
¥16,000(税別)



キャリング・ケース86  
¥10,000(税別)



ACアダプタ  
DS-552(AC100V用)  
¥8,000(税別)



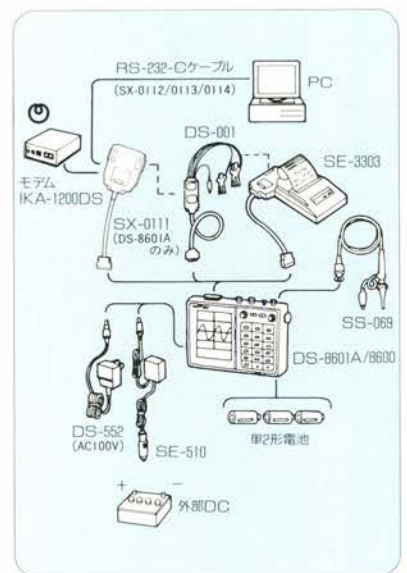
カーバッテリー・コード  
SE-510  
¥6,000(税別)



サーマル・プリンタ  
SE-3303/インタフェース・ケーブル付  
¥58,000(税別)



RS-232-Cインタフェース(DS-8601A専用)  
SX-0111(RS-232-Cケーブル1本付)  
¥40,000(税別)



- 画記大將にはここに掲載されています以外に、DS-8601J、自動車整備専用デジタル・ストレージ・スコープがあります。別にカタログをご用意しております。お申し付けください。
- 本カタログに掲載の商品及び消耗品、オプション等の価格には消費税は含まれておりません。ご購入の際、消費税が別途付加されますのでご了承ください。
- 製品改良等により、外觀および性能の一部を予告なく変更することがあります。●取扱説明書の追加および検査成績書は有償で申し受けます。●お問合わせは、下記の営業所または取扱店へどうぞ。

創造と豊かな対話のために

IWATSU 岩崎通信機株式会社

東日本支社 〒980 仙台市青葉区中央2-1-7(三和ビル) ☎(022)225-7541 FAX(022)261-6201  
 北海道支社 〒060 札幌市中央区北2条西2-15(STV北二条ビル) ☎(011)241-5091 FAX(011)241-5096  
 首都圏支社 〒103 東京都中央区日本橋2-1-3(朝日生命館) ☎(03)3274-7712 FAX(03)3274-7717  
 神奈川支社 〒221 横浜市神奈川区鶴屋町2-21-1(ダイヤビル) ☎(045)312-4711 FAX(045)312-4555  
 東関東支社 〒300 茨城県土浦市城北町16-18(北版ビル) ☎(0298)23-9451 FAX(0298)23-9349  
 北関東支社 〒331 埼玉県大宮市桜木町4-199-6(大宮日産生命ビル) ☎(048)644-2061 FAX(048)644-2062  
 西関東支社 〒192 東京都八王子市石川町2-9-6-1 ☎(0426)44-6321 FAX(0426)44-6323  
 中部支社 〒460 名古屋市中区錦1-3-2(輪産住宅ビル) ☎(052)211-5721 FAX(052)211-5418  
 北陸支社 〒920 石川県金沢市高岡町2-31(奥亜火災全労ビル) ☎(0762)60-4630 FAX(0762)60-4631  
 西日本支社 〒564 大阪府吹田市豊津町10-34(日本生命江坂駅前ビル) ☎(06)338-2231 FAX(06)338-6353  
 京都支社 〒604 京都市中京区烏丸通り2条上(日本生命京町丸ビル) ☎(075)211-4573 FAX(075)211-5727  
 中国支社 〒730 広島県広島市中区中町7-41(三栄ビル) ☎(082)246-1115 FAX(082)246-7610  
 岡山営業所 〒710 岡山県倉敷市老松2-6-11(第百生命ビル) ☎(0864)26-7211 FAX(0864)22-2138  
 九州支社 〒812 福岡市博多区博多駅前3-19-5(博多石川ビル) ☎(092)472-3071 FAX(092)472-3006  
 システム営業部 〒103 東京都中央区日本橋2-1-3(朝日生命館) ☎(03)3274-7753 FAX(03)3274-7718  
 NTT営業部 〒168 東京都杉並区久我山1-7-41 ☎(03)5370-5234 FAX(03)5370-5257  
 国際営業部 〒168 東京都杉並区久我山1-7-41 ☎(03)5370-5208 FAX(03)5370-5230

電子計測器  
営業品目 シンクロスコープ(デジタル・ストレージ・スコープ、サンプルスコープ)、ロジックアナライザ、プロコル・アナライザ、光通信測定器、FFTアナライザ、波形記憶装置、B-Hアナライザ、データ集録装置、カウンタ、マルチメータ、プロッタ、信号発生器、教育実習機器、航空宇宙機器システム、電源、変位計、厚さ計

取扱店

営業推進部 〒103 東京都中央区日本橋2-1-3(朝日生命館) ☎(03)3274-7733 FAX(03)3274-7727